

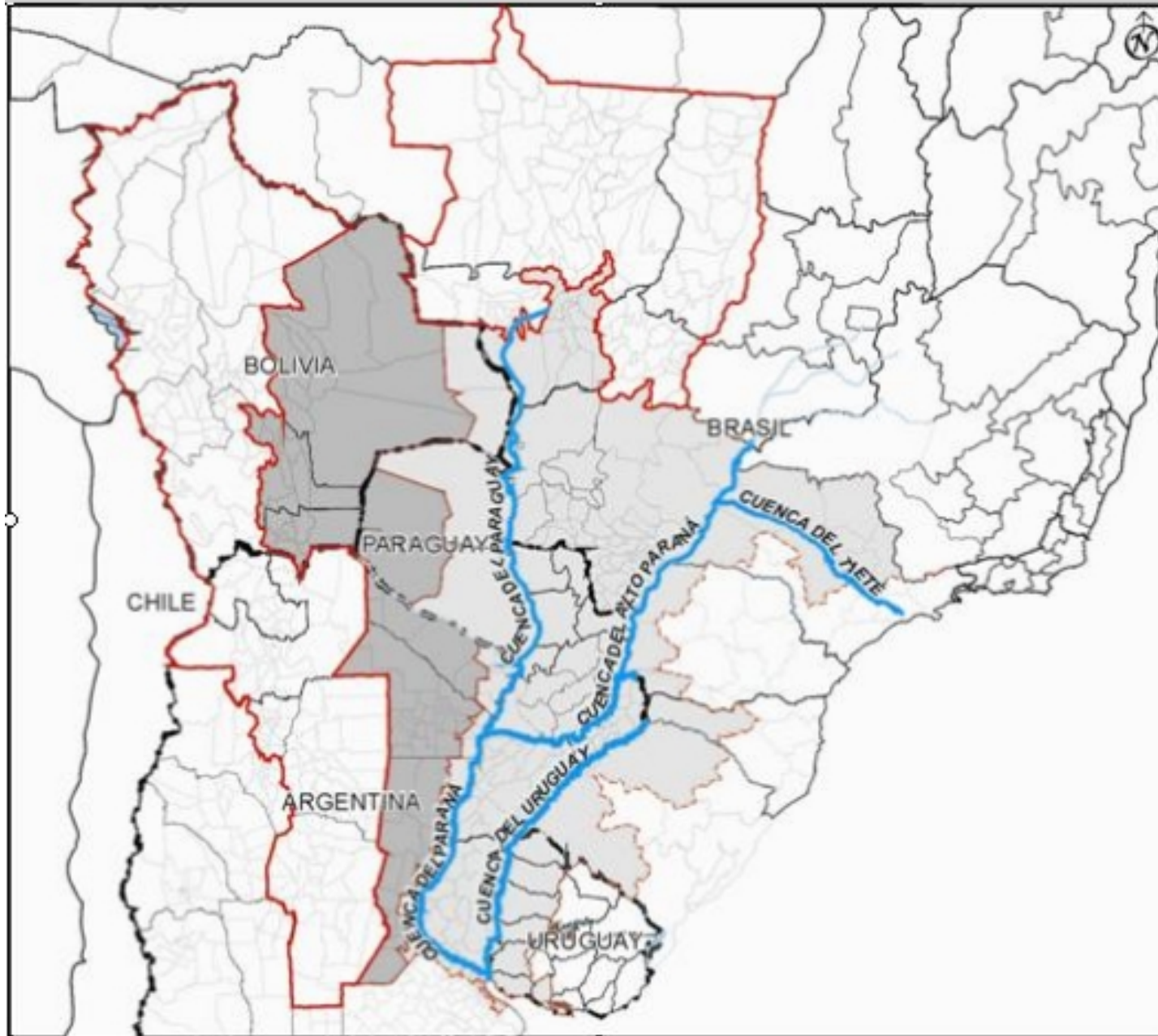
**Iniciativa IIRSA - Grupo Técnico Ejecutivo
Eje Hidrovía Paraguay-Paraná (HPP)**

Resultados de la Planificación Territorial Indicativa



Santa Cruz de la Sierra, Bolivia
21 y 22 de agosto de 2007

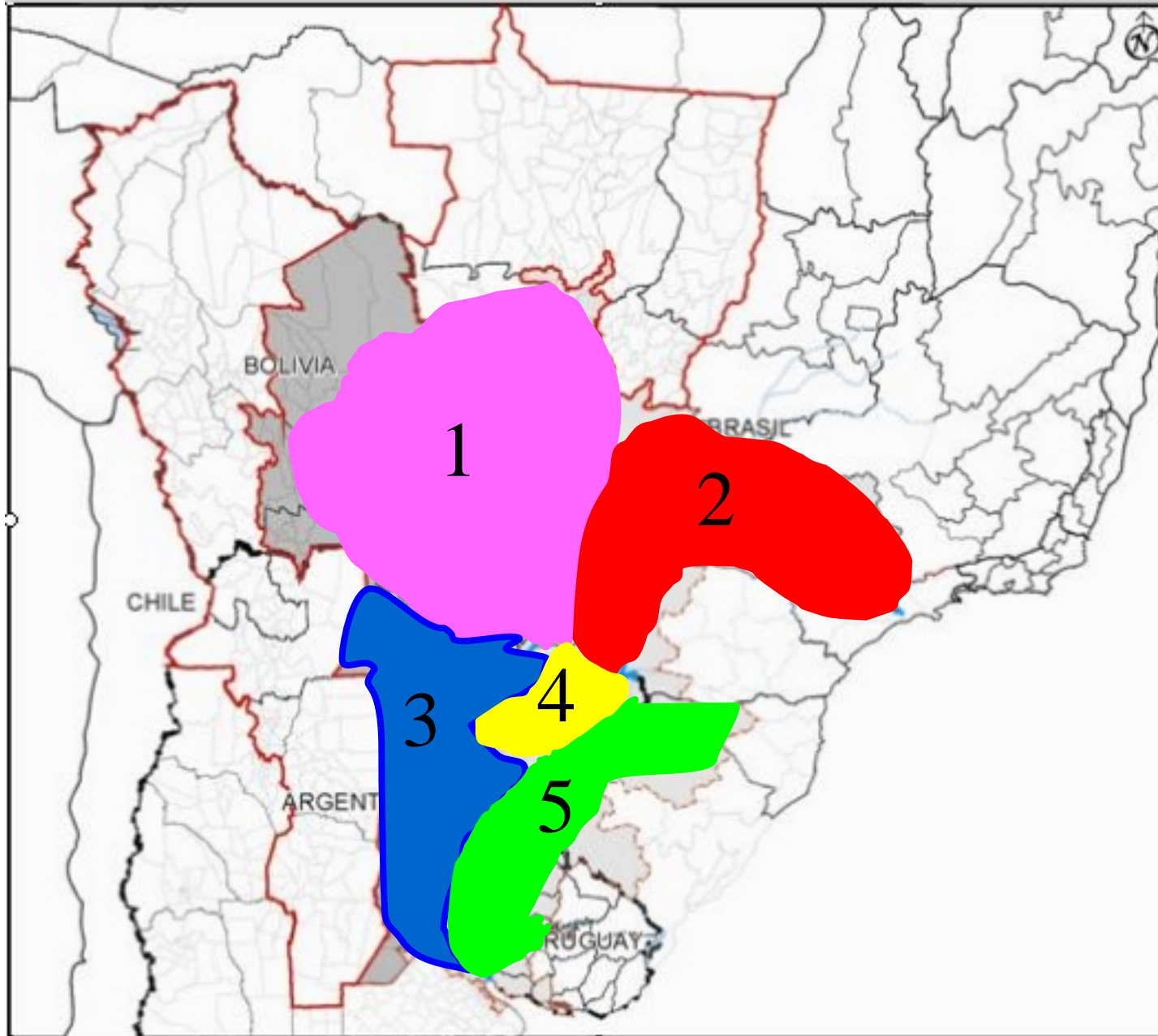
Área de Influencia del Eje HPP




- ÁREA DE INFLUENCIA INMEDIATA A LA HIDROVÍA
- ÁREA DE INFLUENCIA MEDIATA A LA HIDROVÍA
- ÁREA DE INFLUENCIA REGIONAL A LA HIDROVÍA



Grupos de Proyectos Identificados Eje HPP



-  Grupo 1
-  Grupo 2
-  Grupo 3
-  Grupo 4
-  Grupo 5

-  ÁREA DE INFLUENCIA INMEDIATA A LA HIDROVÍA
-  ÁREA DE INFLUENCIA MEDIATA A LA HIDROVÍA
-  ÁREA DE INFLUENCIA REGIONAL A LA HIDROVÍA



Número de Proyectos por Grupo y Tipo de Proyecto

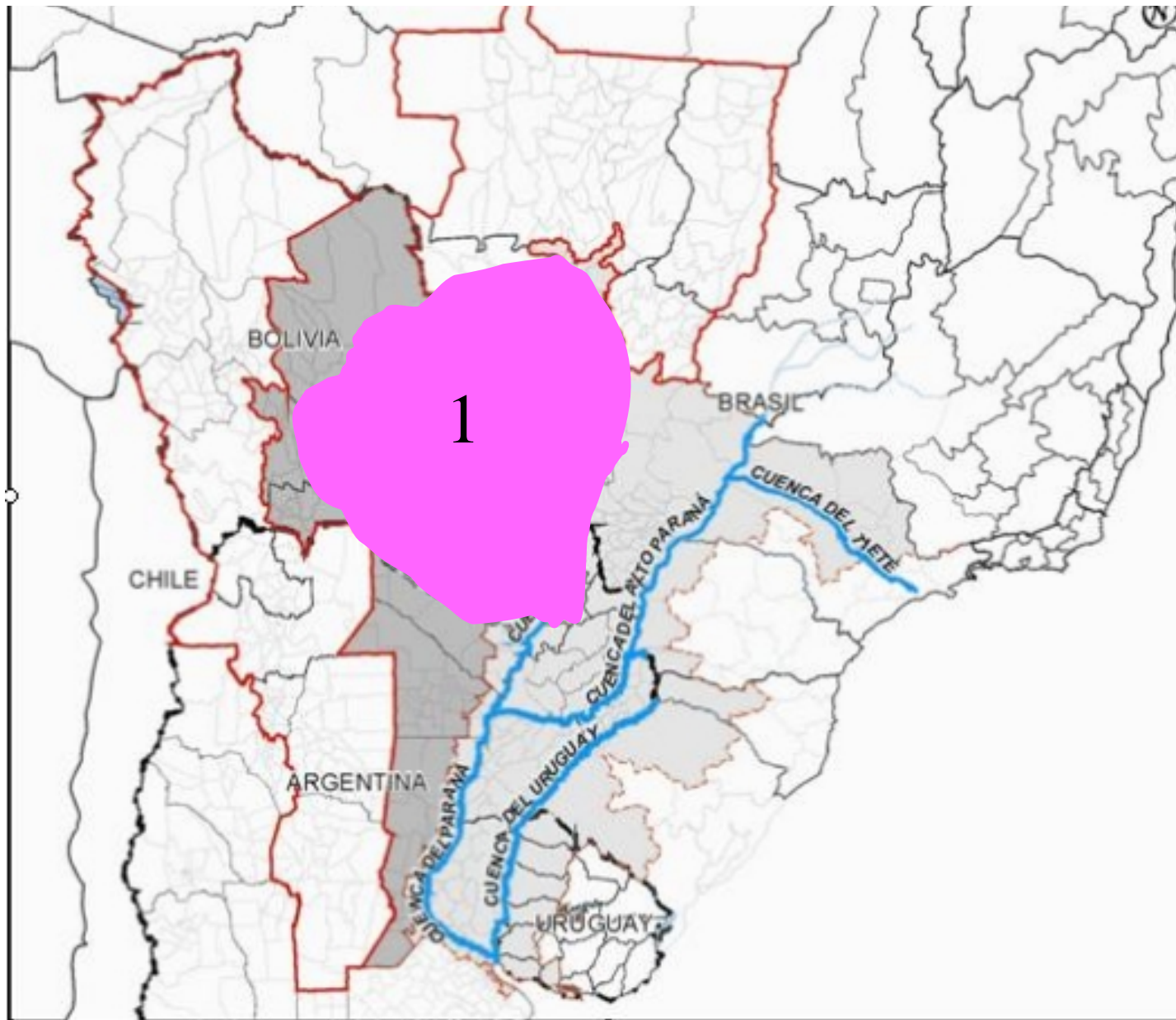
Grupo	Núm proy.	TICs	Energ	Ferr	Fluv	Multm	Port	Vial	Aéreo
Grupo 1 Río Paraguay, Asunción-Corumbá	12	1	0	1	5	0	1	4	0
Grupo 2 Tieté-Paraná (Itaipú)	20	0	1	4	3	1	6	5	0
Grupo 3 Ríos Paraguay-Paraná, Asunción-Delta del Paraná	35	2	3	7	3	0	12	8	0
Grupo 4 Río Paraná, Itaipú- Confluencia	14	0	0	1	3	0	7	2	1
Grupo 5 Río Uruguay	16	0	1	3	4	0	7	1	0
Total	97	3	5	16	18	1	33	20	1

Resumen de Procesos Sectoriales de Integración Identificados

	Proceso Sectorial de Integración (PSI)	Originado en discusión de grupo
PSI Transporte Multimodal		
1	Estudio viabilidad operador(es) boliviano(s) en carga	1
2	Internalización de los reglamentos del Acuerdo de la HPP	1, 3, 5
3	Desarrollar sistema regulatorio para la operación de las hidrovías del grupo entre AR, BR y PY	2, 4
4	Diseño óptimo de embarcaciones para el Río Uruguay	5
5	Diseño óptimo de embarcaciones para la HPP	3
PSI Pasos de Frontera		
6	Facilitación fronteriza para el transporte fluvial	1, 3, 4, 5

Grupo 1: Río Paraguay, Asunción-Corumbá

Área de Influencia



Grupo 1: Río Paraguay, Asunción-Corumbá

Función Estratégica

- Mejorar la integración económica y social de las regiones de Paraguay, Bolivia y Brasil que comparten la cuenca.
- Fortalecer y estimular la integración de las cadenas productivas a lo largo del Eje.
- Fortalecer la competitividad de los países y regiones mediterráneas mediante una conexión eficiente con el Atlántico.



Grupo 1: Río Paraguay, Asunción-Corumbá

Cartera de Proyectos (1)

	Proyecto	País	Tipo	Valor est. (Mill USD)
1	Construcción del proyecto ferro-portuario Motacucito – Mutún – Puerto Busch	BO	Ferrov.	138.00
2	Canal artificial Mutún – Puerto Busch	BO	Fluvial	136.00
3	Pavimentación Puerto Suárez – Mutún	BO	Vial	18.75
4	Dragado del Sistema Hidrológico Tamengo (*)	BO - BR	Fluvial	s/i
5	Desarrollo de la infraestructura de la futura Zona Franca Boliviana en Zárate (**)	BO (AR)	Portuario	s/i
6	Sistema de predicción de niveles para la navegación en el Río Paraguay (Apa – aguas arriba)	BR	Fluvial	s/i
7	Mejoramiento de la navegabilidad del Río Paraguay entre Apa y Corumbá	BR - PY	Fluvial	s/i
8	Sistema de comunicaciones del Río Paraguay (Asunción – aguas arriba)	PY	Comunic.	s/i

(*) Proyecto sujeto a confirmación por parte de las delegaciones boliviana y brasileña

(**) Proyecto sujeto a confirmación por parte de las delegaciones argentina y boliviana

Grupo 1: Río Paraguay, Asunción-Corumbá

Cartera de Proyectos (2)

	Proyecto	País	Tipo	Valor est. (Mill USD)
9	Mejoramiento de la Navegabilidad del río Paraguay Asunción-Apa (proyecto ancla)	PY	Fluvial	s/i
10	Pavimentación del Tramo Carretero San Estanislao - Puerto Rosario (Ruta Puerto Rosario)	PY	Vial	s/i
11	Pavimentación del Tramo Carretero Santa Rosa - Puerto Antequera (Ruta 11)	PY	Vial	s/i
12	Pavimentación Ruta Concepción Vallemí	PY	Vial	s/i

Grupo 1: Río Paraguay, Asunción-Corumbá

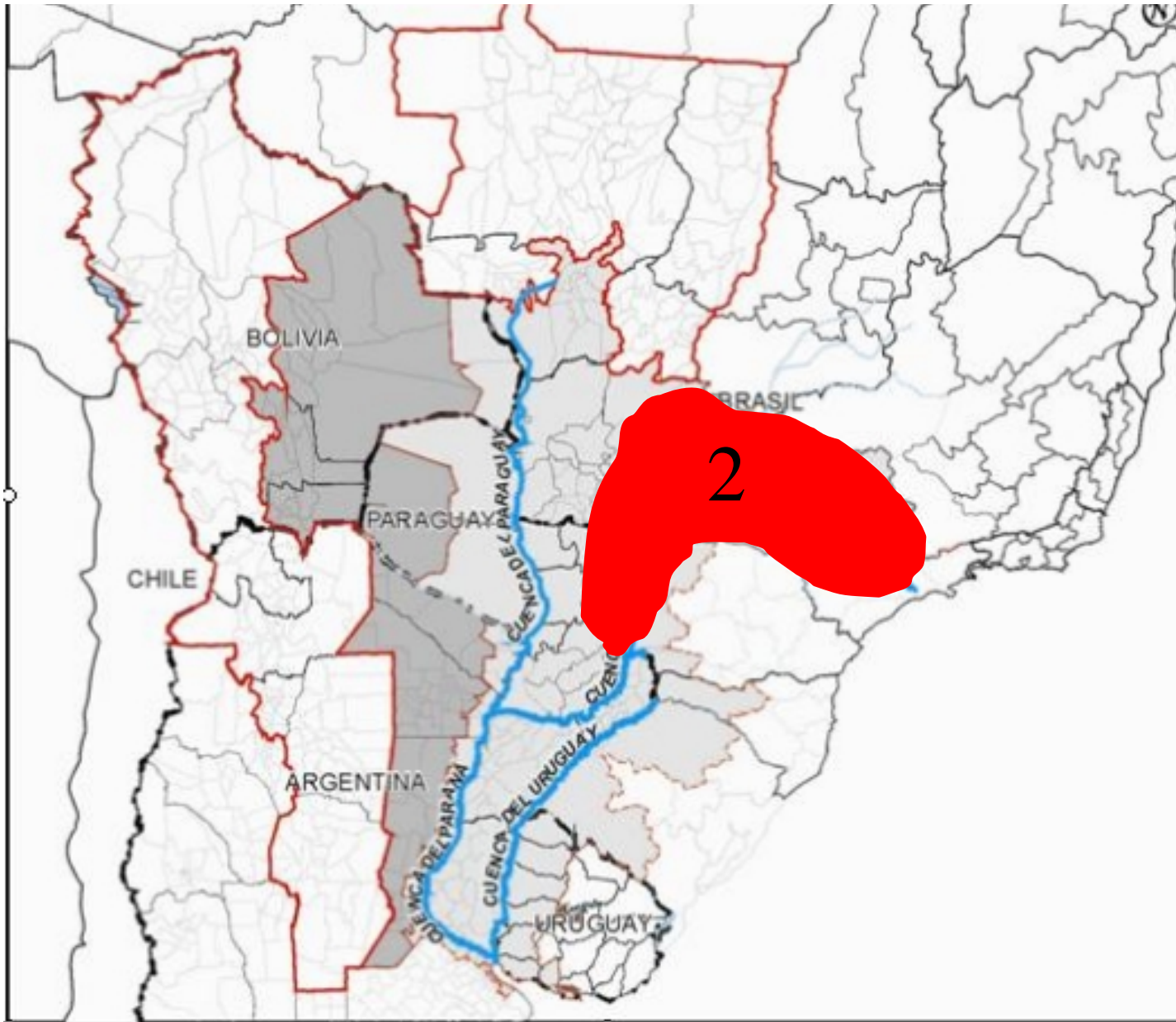
Resumen de proyectos por sector y procesos sectoriales de integración

Subtipo	Núm proy.
Comunicaciones	1
Energía	0
Ferrovial	1
Fluvial	5
Multi-modal	0
Portuario	1
Vial	4
Aéreo	0
Total	12

Proceso Sectorial de Integración (PSI)
PSI Transporte Multimodal
Estudio viabilidad operador(es) boliviano(s) en carga
Internalización de los reglamentos del Acuerdo de la HPP
PSI Pasos de Frontera
Facilitación fronteriza para el transporte fluvial

Grupo 2: Tieté-Paraná (Itaipú)

Área de Influencia



Grupo 2: Tieté-Paraná (Itaipú)

Función Estratégica

- Fortalecer la dinámica socio-económica del área de influencia del grupo.
- Mejorar la integración de las zonas productivas y de consumo de las cuencas del Tieté y del Paraná.
- Fortalecer la competitividad de los países y regiones mediterráneas mediante una conexión eficiente con el Atlántico.



Grupo 2: Tieté-Paraná (Itaipú)

Cartera de Proyectos (I)

	Proyecto	País	Tipo	Valor est. (Mill USD)
1	Represa Hidroeléctrica de Sao Paulo (Río Paraná)	BR (*)	Energia	s/i
2	Acesso Ferroviário ao Terminal Multimodal de Sta. Terezinha de Itaipu	BR (*)	Ferrov.	s/i
3	Ferrovía entre Guaíra e Cianorte	BR (*)	Ferrov.	s/i
4	Ferrovía entre Panorama e Adamantina	BR (*)	Ferrov.	s/i
5	Ferrovía entre Presidente Epitácio e Presidente Prudente	BR (*)	Ferrov.	s/i
6	Mejoramiento de la navegabilidad del Río Alto Paraná – (aguas arriba Itaipú)	BR (*)	Fluvial	s/i
7	Mejoramiento de la navegabilidad del Río Tieté	BR (*)	Fluvial	s/i
8	Ampliación Puerto Bataguazú (MS) en el río Alto Paraná	BR (*)	Portuario	s/i
9	Puerto del Mundo Novo (Río Alto Paraná)	BR (*)	Portuario	s/i

() Proyectos sujetos a revisión por parte de la delegación brasileña*

Grupo 2: Tieté-Paraná (Itaipú)

Cartera de Proyectos (2)

	Proyecto	País	Tipo	Valor est. (Mill USD)
10	Terminal Portuaria de Santa Teresina en Lago de Itaipú	BR (*)	Portuario	s/i
11	Terminal Portuaria Estadual en Zona Alto Paraná en el Lago de Itaipú	BR (*)	Portuario	s/i
12	Acesso Rodoviário ao Terminal em Santa Terezinha de Itaipu	BR (*)	Vial	s/i
13	BR-277: Santa Terezinha de Itaipu - Cascavel	BR (*)	Vial	s/i
14	Puente Epitácio: Ampliación del Puente y del Canal	BR (*)	Vial	s/i
15	SP-270: Ourinhos - Presidente Epitácio	BR (*)	Vial	s/i
16	Proyecto bi-nacional Transposición de Itaipú (proyecto ancla)	BR - PY	Multi-modal	s/i
17	Navegabilidad río Paraná	PY	Fluvial	s/i
18	Ampliación Puerto Indio	PY	Portuario	s/i

(*) *Proyectos sujetos a revisión por parte de la delegación brasileña*

Grupo 2: Tieté-Paraná (Itaipú)

Cartera de Proyectos (3)

	Proyecto	País	Tipo	Valor est. (Mill USD)
19	Rehabilitación Puerto Saltos del Guairá	PY	Portuario	s/i
20	Pavimentación Troncal II	PY	Vial	s/i

Grupo 2: Tieté-Paraná (Itaipú)

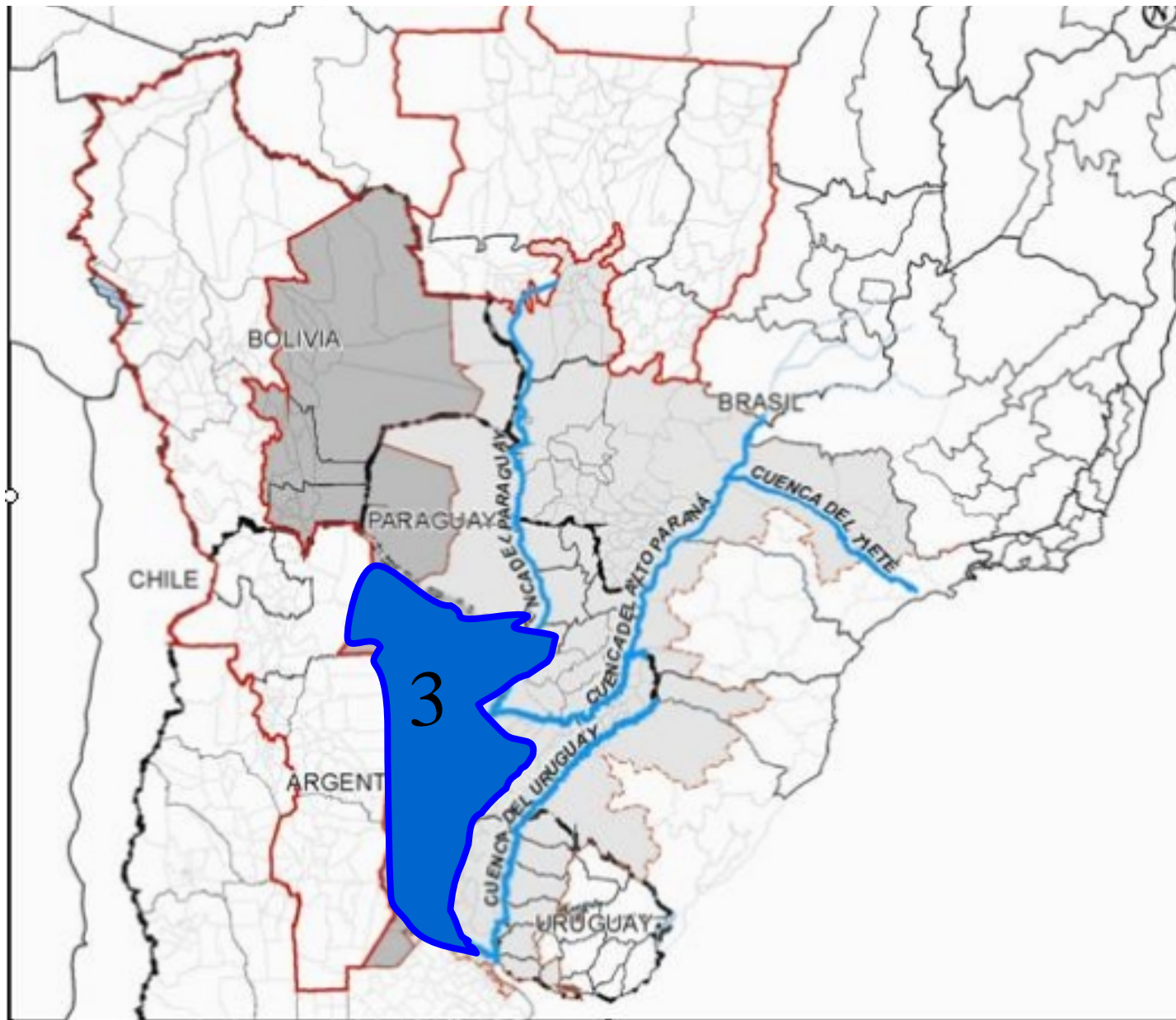
Resumen de proyectos por sector y procesos sectoriales de integración

Subtipo	Núm proy.
Comunicaciones	0
Energía	1
Ferrovial	4
Fluvial	3
Multi-modal	1
Portuario	6
Vial	5
Aéreo	0
Total	20

Proceso Sectorial de Integración (PSI)
PSI Transporte Multimodal
Desarrollar sistema regulatorio para la operación de las hidrovías del grupo entre AR, BR y PY

Grupo 3: Ríos Paraguay-Paraná, Asunción-Delta del Paraná

Área de Influencia



Grupo 3: Ríos Paraguay-Paraná, Asunción-Delta del Paraná

Función Estratégica

- Fortalecer y estimular la integración de las cadenas productivas a lo largo del Eje.
- Facilitar la integración de los países y regiones mediterráneas a los mercados globales mediante una conexión eficiente con el Atlántico.
- Mejorar la eficiencia del sistema productivo de la región y la calidad de vida de las poblaciones del área de influencia del grupo.



Grupo 3: Ríos Paraguay-Paraná, Asunción-Delta del Paraná

Cartera de Proyectos (1)

	Proyecto	País	Tipo	Valor est. (Mill USD)
1	Mejora de sistema de comunicaciones en el Río Paraná (entre Santa Fe y Confluencia)	AR	Comunic.	s/i
2	Central termoeléctrica Belgrano en Campana	AR	Energia	650.00
3	Central termoeléctrica San Martín en Timbúes	AR	Energia	500.00
4	Estación transformadora en Mercedes	AR	Energia	25.00
5	Recuperación del ramal Paraná - Curuzú Cuatiá	AR	Ferrov.	s/i
6	Recuperación del ramal Tucumán - Rosario	AR	Ferrov.	s/i
7	Recuperación del ramal Zárate - Rosario	AR	Ferrov.	s/i
8	Recuperación y bi-trochaje del ramal ferroviario Corrientes - Monte Caseros	AR	Ferrov.	s/i
9	Reordenamiento Accesos Ferroviarios ciudad de Rosario	AR	Ferrov.	s/i

Grupo 3: Ríos Paraguay-Paraná, Asunción-Delta del Paraná

Cartera de Proyectos (2)

	Proyecto	País	Tipo	Valor est. (Mill USD)
10	Reordenamiento Accesos Ferroviarios ciudad de Santa Fe	AR	Ferrov.	s/i
11	Mejoramiento de la Navegabilidad del río Paraná desde Santa Fé a Asunción (proyecto ancla)	AR - PY	Fluvial	s/i
12	Mejoramiento de accesos fluviales a puertos del río Paraná	AR	Fluvial	s/i
13	Profundización del calado del río Paraná desde Santa Fé hasta desembocadura en el Río de la Plata	AR	Fluvial	110.00
14	Ampliación Puerto de Baradero	AR	Portuario	s/i
15	Ampliación Puerto de Ibicuy	AR	Portuario	s/i
16	Ampliación Puerto de San Pedro	AR	Portuario	s/i
17	Ampliación Puerto Diamante	AR	Portuario	s/i
18	Ampliación y modernización del puerto de Corrientes	AR	Portuario	10.00

Grupo 3: Ríos Paraguay-Paraná, Asunción-Delta del Paraná

Cartera de Proyectos (3)

	Proyecto	País	Tipo	Valor est. (Mill USD)
19	Plan maestro Puerto de Rosario	AR	Portuario	s/i
20	Rehabilitación Puerto Bella Vista	AR	Portuario	10.00
21	Rehabilitación Puerto Esquina	AR	Portuario	7.00
22	Rehabilitación Puerto Formosa	AR	Portuario	s/i
23	Reconversión del Puerto de Santa Fe	AR	Portuario	s/i
24	Sistema de defensa del puerto de Barranqueras	AR	Portuario	s/i
25	Circunvalación ciudad de Formosa	AR	Vial	s/i
26	Circunvalación ciudad de Santa Fe	AR	Vial	s/i
27	Circunvalar Rosario	AR	Vial	600.00

Grupo 3: Ríos Paraguay-Paraná, Asunción-Delta del Paraná

Cartera de Proyectos (4)

	Proyecto	País	Tipo	Valor est. (Mill USD)
28	Pavimentación Ruta Nacional 11, tramo Empalme Ruta Nacional 89 - M. Belén	AR	Vial	s/i
29	Pavimentación Ruta Nacional 11, tramo Santa Fe - San Justo	AR	Vial	s/i
30	Pavimentación Ruta Provincial 13, empalme ruta nacional 11- Villa Ángela	AR	Vial	90.00
31	Pavimentación Ruta Provincial 9, Colonia Cano - El Colorado	AR	Vial	s/i
32	Sistema de comunicaciones en el Río Paraguay (Asunción – Confluencia)	PY	Comunic.	s/i
33	Optimización del sistema de terminales portuarias de Asunción (accesos terrestres y fluviales; localización de terminales)	PY	Portuario	s/i
34	Pavimentación Villeta-Alberdi	PY	Vial	s/i
35	Rehabilitación y mejora del corredor ferroviario Asunción – Montevideo	UY - PY	Ferrov.	s/i

Grupo 3: Ríos Paraguay-Paraná, Asunción-Delta del Paraná

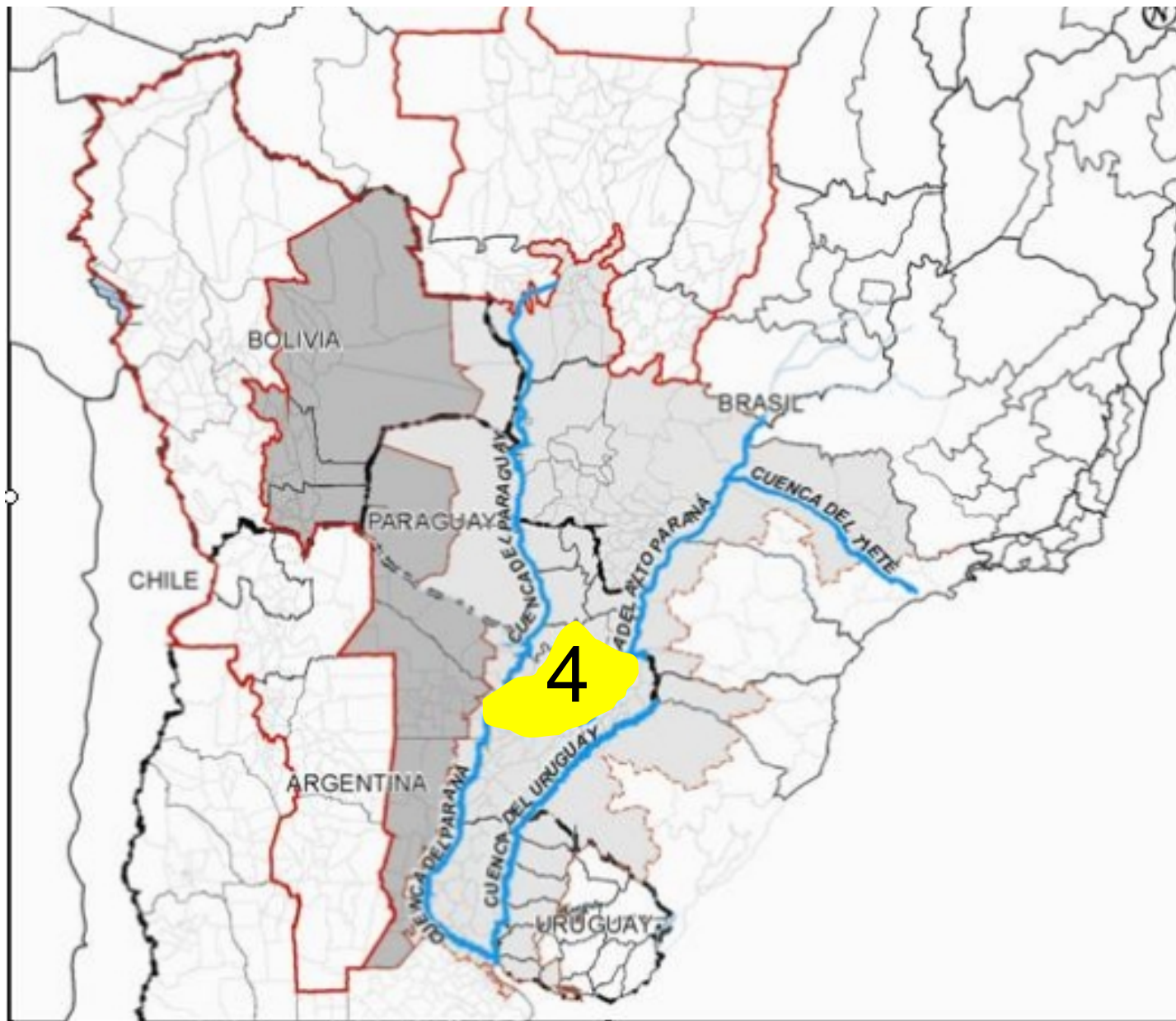
Resumen de proyectos por sector y procesos sectoriales de integración

Subtipo	Núm proy.
Comunicaciones	2
Energía	3
Ferrovial	7
Fluvial	3
Multi-modal	0
Portuario	12
Vial	8
Aéreo	0
Total	35

Proceso Sectorial de Integración (PSI)
PSI Transporte Multimodal
Internalización de los reglamentos del Acuerdo de la HPP
Diseño óptimo de embarcaciones para la HPP
PSI Pasos de Frontera
Facilitación fronteriza para el transporte fluvial

Grupo 4: Río Paraná, Itaipú-Confluencia

Área de Influencia



Grupo 4: Río Paraná, Itaipú-Confluencia

Función Estratégica

- Fortalecer la dinámica socio-económica del área de influencia del grupo.
- Mejorar la integración de las zonas productivas y de consumo de las cuencas de los ríos Tieté y Paraná.
- Fortalecer la competitividad de los países y regiones mediterráneas mediante una conexión eficiente con el Atlántico.



Grupo 4: Río Paraná, Itaipú-Confluencia

Cartera de Proyectos (1)

	Proyecto	País	Tipo	Valor est. (Mill USD)
1	Ampliación de Puerto Eldorado	AR	Portuario	s/i
2	Ampliación del Puerto de Ituzaingó	AR	Portuario	27.00
3	Ampliación del Puerto Ita-Ibaté	AR	Portuario	9.00
4	Modernización del Puerto de Iguazú	AR	Portuario	s/i
5	Reconversión de los puertos Posadas y Santa Ana	AR	Portuario	s/i
6	Esclusas de Corpus (proyecto bi-nacional)	AR - PY	Fluvial	s/i
7	Mejora de la navegabilidad en el Alto Paraná (proyecto ancla, proyecto bi-nacional)	AR - PY	Fluvial	s/i
8	Accesos viales a Encarnación (*)	PY	Vial	1.00
9	Puerto de Encarnación (*)	PY	Portuario	6.00

(*) Obras complementarias Yacyretá

Grupo 4: Río Paraná, Itaipú-Confluencia

Cartera de Proyectos (2)

	Proyecto	País	Tipo	Valor est. (Mill USD)
10	Aeropuerto de Encarnación (*)	PY	Aéreo	3.00
11	Relocalización de malla ferroviaria (*)	PY	Ferrov.	3.00
12	Desvío del Río Aguapey (*)	AR - PY	Fluvial	64.00
13	Construcción del Puerto de Kaarendy sobre el Río Paraná	PY	Portuario	s/i
14	Pavimentación del Tramo Carretero Pdte. Franco – M. Otaño-Natalio y Acceso a 9 Puertos sobre el Río Paraná	PY	Vial	s/i

(*) Obras complementarias Yacyretá

Grupo 4: Río Paraná, Itaipú-Confluencia

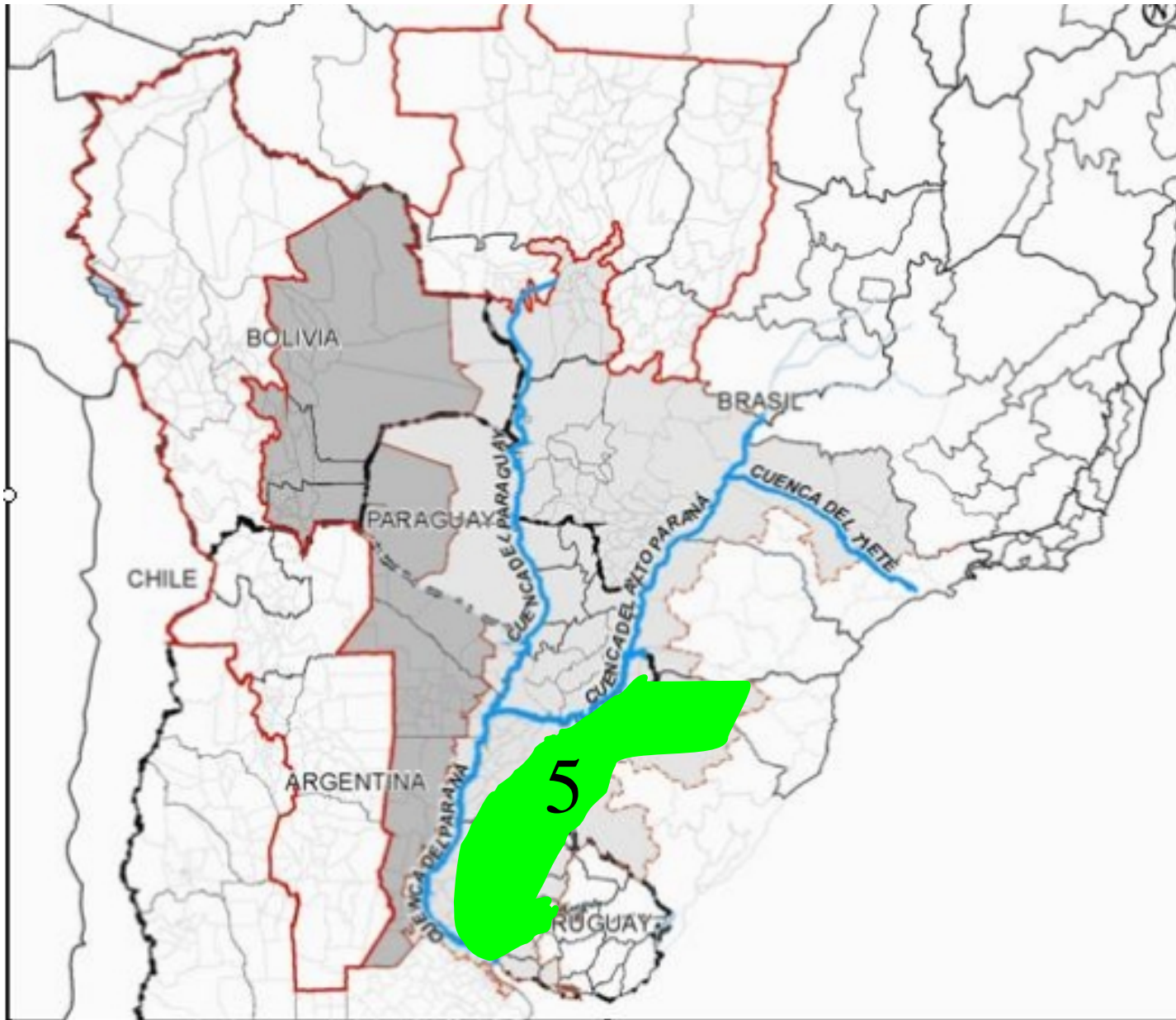
Resumen de proyectos por sector y procesos sectoriales de integración

Subtipo	Núm proy.
Comunicaciones	0
Energía	0
Ferrovial	1
Fluvial	3
Multi-modal	0
Portuario	7
Vial	2
Aéreo	1
Total	14

Proceso Sectorial de Integración (PSI)
PSI Transporte Multimodal
Desarrollar sistema regulatorio para la operación de las hidrovías del grupo entre AR, BR y PY
PSI Pasos de Frontera
Facilitación fronteriza para el transporte fluvial

Grupo 5: Río Uruguay

Área de Influencia



Grupo 5: Río Uruguay

Función Estratégica

- Fortalecer la dinámica socio-económica del área de influencia del grupo.
- Implementar un sistema regional eficiente de actividades fluviales y portuarias con vista a la salida al Atlántico.



Grupo 5: Río Uruguay

Cartera de Proyectos (1)

	Proyecto	País	Tipo	Valor est. (Mill USD)
1	Recuperación ramal ferroviario Zárate - Posadas	AR	Ferrov.	s/i
2	Mejora en los accesos fluviales a puertos en el Río Uruguay	AR	Fluvial	s/i
3	Ampliación del Puerto San Javier	AR	Portuario	s/i
4	Embarcadero del Puerto Alvear	AR	Portuario	s/i
5	Mejoras en el Puerto de Concepción del Uruguay	AR	Portuario	s/i
6	Construcción de la esclusa de Salto Grande (Proyecto bi-nacional)	AR - UY	Fluvial	300.00
7	Mejora de navegabilidad en el Río Uruguay (Proyecto bi-nacional)	AR - UY	Fluvial	40.00
8	Gasoducto Paysandú - Colonia	UY	Energía	s/i
9	Construcción del ramal ferroviario Mercedes - Puerto de Nueva Palmira	UY	Ferrov.	50.00

Grupo 5: Río Uruguay

Cartera de Proyectos (1)

	Proyecto	País	Tipo	Valor est. (Mill USD)
10	Reacondicionamiento del tramo ferroviario Algorta - Paysandú - Salto	UY	Ferrov.	10.00
11	Diseño y construcción del canal alternativo Casa Blanca	UY	Fluvial	3.00
12	Ampliación del recinto portuario de Fray Bentos	UY	Portuario	s/i
13	Mejora de accesos e infraestructura portuaria del Puerto de Nueva Palmira	UY	Portuario	s/i
14	Reactivación de los puertos de Paysandú, accesos y área de almacenaje	UY	Portuario	5.00
15	Reactivación de los puertos de Salto, accesos y área de almacenaje	UY	Portuario	s/i
16	Circunvalación vial Nueva Palmira y sistema de accesos terrestres a los puertos	UY	Vial	6.00

Grupo 5: Río Uruguay

Resumen de proyectos por sector y procesos sectoriales de integración

Subtipo	Núm proy.
Comunicaciones	0
Energía	1
Ferrovial	3
Fluvial	4
Multi-modal	0
Portuario	7
Vial	1
Aéreo	0
Total	16

Proceso Sectorial de Integración (PSI)
PSI Transporte Multimodal:
Internalización de los reglamentos del Acuerdo de la HPP
Diseño óptimo de embarcaciones para el Río Uruguay
PSI Pasos de Frontera
Facilitación fronteriza para el transporte fluvial